

44

de gudde Grond

Centre Culturel de Rencontre Abbaye de Neumünster



neimünster

septembre > décembre 2020

Éditorial

Fr Ce numéro du *guide Grand* paraît dans une période incertaine. La pandémie mondiale n'a pas épargné le secteur culturel. Nous essayons de nous projeter, mais nous ne sommes pas certain.e.s de ce qui nous attend à l'automne. Des mesures de prévention plus strictes? Une 3^e vague? Malgré ces incertitudes, la crainte du secteur culturel de voir les établissements vides suite au confinement s'est avérée infondée. neimënster, optimiste et possédant dans son ADN la flexibilité qui nous caractérise, a prouvé avec son festival d'été *Bock op... méi intim* qu'il était possible de présenter une programmation de qualité adaptée au contexte actuel. Le public et les artistes sont resté.e.s fidèles sans se laisser dissuader par les mesures sanitaires en vigueur. L'été culturel fut magnifique!

L'automne le sera également grâce à nos artistes en résidences. Anne-Mareike Hess travaillera sur sa nouvelle création *Dreamer*. Larisa Fæber s'interrogera sur les projections de la société sur le corps des femmes. Nous accueillerons également les dessinatrices de BD Ángeles Cornejo et Sol Cifuentes, les jeunes compositeur.trices, les artistes du quartet *Sur Ecoute* pour leur projet *Musashi*, le percussionniste Michel Meis...

Parmi les nouveautés, la rencontre biannuelle *Luxembourg Jazz Meeting* changera de nom pour devenir le festival *Shuffle*. Il fera écho à la nouvelle série de jazz électro *Forward*, sans oublier les *Apéro Jazz* (renommés *Pause*) du dimanche et la résidence-festival *Reset* en janvier. La Journée Portes ouvertes sera quant à elle l'occasion de découvrir des spectacles du programme jeune public minimënster, des expositions, des concerts et des animations sur l'ensemble du site. La programmation de la rentrée le prouve: nous continuerons à être là pour le public et les artistes!

Au plaisir de vous accueillir,

A. Achutegui



Ainhoa Achutegui,
directrice

Partenaires, réseaux, labels et remerciements

neimënster tient à remercier chaleureusement ses partenaires.

Partenaire
institutionnel



LE GOUVERNEMENT
DU GRAND-DUCHÉ DE LUXEMBOURG
Ministère de la Culture

Partenaire
officiel



Réseaux



luxembourgticket



Labels



Soutiens pour
toute la saison



Partenaires
en résidence



L'Institut Européen
des Itinéraires Culturels

+352 / 24 12 50
contact@culture-routes.lu
culture-routes.net



+352 / 49 04 43 - 1
info@ipw.lu
ipw.lu

Les soutiens aux différentes manifestations sont mentionnés sur les pages correspondantes.

Partenaires projets et festivals

Festival *CinEast*

cinÉast

Composition Academy

PHILHARMONIE

LUCILIN

United Instruments of



Programmation Jazz

music:LX
LUXEMBOURG EXPORT OFFICE

LUXEMBOURG TIMES

radio
100.7

ARTISTE EN RÉSIDENCE

LARISA FABER


"When I turned 30, the biological clock clicked into gear. As a response to the incessant tick tick tock, I wrote stark bollock naked and said bollocks to that - Pardon my French. Show in English" (Larisa Faber)

Elle est retournée dans son pays natal, la Roumanie, pour tourner son premier projet de court-métrage *If We Smarten Up*, présenté au LuxFilmFest en 2020.

R TOUTES LES RÉSIDENCES EN UN COUP D'ŒIL



>> 03.09	Michel Meis	JAZZ	RECHERCHE	M
20.09 > 26.09	Sur Ecoute Quartet	JAZZ	CONCERT	M
3 semaines	Ángeles Cornejo & Sol Cifuentes	BANDE DESSINÉE	ATELIERS	E
16.11 > 22.11	Luxembourg Composition Academy	COMPOSITION	CONCERT	M
30.11 > 04.12	Anne-Mareike Hess	DANSE	PREMIÈRE	S
30.11 > 03.12	Larisa Faber	THÉÂTRE	SHOWING	S



La jeune comédienne, metteuse en scène et autrice a suivi des cours d'art dramatique au Drama Centre à Londres. Touche-à-tout - théâtre, télévision et cinéma - elle travaille en anglais, allemand, français, roumain ou luxembourgeois.



RESIDENCES
D'ARTISTES

Autour de la trentaine, la jeune atrice et comédienne a été amenée à se questionner sur les attentes que la société projette sur les femmes. De cette réflexion, elle a tiré un texte, puis en a fait un spectacle, *stark bøllock naked*, publié dans le recueil *High Five!* (éd. Black Fountain Press). Des sujets qui seront encore développés au cours de la résidence de l'artiste à neimënster, dont le résultat sera dévoilé lors de la première luxembourgeoise du spectacle, le 8 mars prochain, à l'occasion de la *Journée des droits des femmes*.

Elle tient un rôle dans la série germano-luxembourgeoise *Bad Banks* et est apparue dans la série pour enfants *Apple Tree House* tournée pour la BBC.

09 | SEPTEMBRE



musique



exposition



cinéma



scène



rencontre



festival



jeune public



résidence



permanent	Lucien Wercollier	E	DÉAMBULATOIRE	--	--	--
>> 13.09	Portugal & Luxembourg	E	CLOÏTRE	--	FR PT	--
>> 20.09	Les pionnières	E	S. VOÛTÉES	--	--	--
02 ME	19:00 IPW / Jahrestag des weltweiten Endes des Zweiten Weltkriegs	F	KRIEPS	10/5	DE EN	--
06 DI	11:00 PAUSE / Corpo	M	BRASSERIE	--	--	--
06 DI	18:00 Amália - L'Âme du Fado	M	KRIEPS	--	--	--
11 VE	20:00 WENZEL BLUES / Meena Cryle & The Chris Fillmore Band	M	BRASSERIE	15	--	--
13 DI	11:00 PAUSE / Eran Har Even	M	BRASSERIE	--	--	--
17 JE	14:00 TRANSITION DAYS / Unleashing the imagination for a resilient world	F	NIC KLECKER	80/40	EN	--
17 JE	19:30 TRANSITION DAYS / How to live together in a one planet world?	F	KRIEPS	--	EN	--
20 DI	11:00 PAUSE / Laurent Kohn Quartet	M	BRASSERIE	--	--	--
23 ME	18:30 RDV / 4 ^e - de Klenge Patt	R	S. GREFFE	--	--	--
26 SA	19:00 PRINTEMPS DES POÈTES / Grande Nuit de la Poésie	F	NIC KLECKER	--	MULTI	--
26 SA	20:00 SORTIE DE RÉSIDENCE / Musashi	M	KRIEPS	22/9	--	--
27 DI	11:00 PAUSE / Sur Ecoute Quartet	M	BRASSERIE	--	--	--
29 MA	19:30 The Witness	C	KRIEPS	10	HU ST.EN	--
30 ME	20:00 Grand Catch Impro	S	KRIEPS	18/8	FR	--

Les pionnières

Luxembourg - Les années '90, portraits de femmes



>> 20.09
10:00 - 18:00

Fr Les années '90 marquent la consécration d'une génération d'artistes femmes au Luxembourg qui, avec leur énergie et leur créativité, sont parvenues à réaliser la parité dans le milieu de l'art. Avec Patricia Lippert, Carine Kraus, Marie-Paule Feiereisen et Flora Mar.

Organisation: neimënster, art contemporain asbl

📍 Salles voûtées | € entrée libre | ♿ tout public

Portugal et Luxembourg

Pays d'espoir en temps de détresse



>> 13.09
10:00 - 18:00

Cette exposition est placée sous le Haut Patronage de Leurs Altesses Royales le Grand-Duc et la Grande-Duchesse ainsi que de Son Excellence le Président de la République portugaise.

📍 Cloître | € entrée libre
♿ tout public | 🗣️ FR/PT

Fr Le 10 mai 1940, l'invasion allemande jette hors de Luxembourg 45.000 personnes cherchant à fuir l'ennemi. Parmi ces errants, la famille grand-ducale, le gouvernement en exil et de nombreux réfugiés juifs qui trouveront refuge dans un pays, le Portugal, lui-même soumis à un régime dictatorial. À partir des années 1960, le Luxembourg accueille à son tour des réfugiés portugais opposants au régime de Salazar ou fuyant la précarité; les liens historiques avec le Portugal se resserrent: deux terres d'accueil, deux terres d'espoir.

Organisation: neimënster, MemoShoah, Vilar Formoso - Fronteira da Paz / Collaboration: Municipalité d'Almeida, République portugaise, Ministério da Cultura de Portugal / Soutien: Œuvre Nationale de Secours Grande-Duchesse Charlotte, Fondation Luxembourgeoise pour la Mémoire de la Shoah

Printemps des Poètes

La grande nuit de la poésie



NEW DATE

26.09 SA
19:00

📍 Espace Nic Klecker | € entrée libre / sur réservation | 🗿 tout public

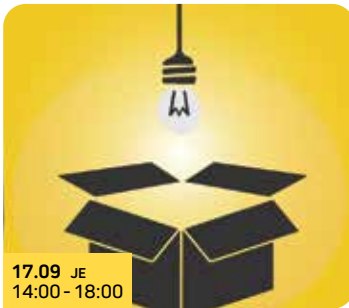
Fr Réunir des poètes venu.e.s des 4 coins d'Europe en ces temps si incertains est sans doute une gageure. Pourtant le *Printemps des Poètes Luxembourg* et ses partenaires ont choisi de maintenir leur festival et de faire entendre ces voix poétiques qui ont «quelque chose à dire face à l'épreuve du monde» (A. Velter). En ce sens, le thème de 2020, *le courage*, nous interpelle!

Après une soirée inaugurale au Luxembourg Learning Center, et avant une matinée poétique à la galerie Simoncini, neimënster accueillera la grande nuit de la poésie dans une version révisée plus alternative et plus dynamique. Une douzaine de poètes seront au rendez-vous accompagnés par Emmanuel Fleight (contrebasse).

Organisation: Printemps des Poètes, ambassades, neimënster

Transition Days

How to live together in a one planet world? with special guest Rob Hopkins



17.09 JE
14:00 - 18:00



17.09 JE
19:30

En Together with different associations, groups, expert speakers and the public the *Transition Days* invent new ways of thinking and being. The festival aims to crowd-source solutions and to support one another with the purpose to envision a sustainable future together. But what does it take to build a resilient world and to rethink what we have learned? In the first workshop of the 2020/21 edition, Rob Hopkins, co-founder of the Transition Network, will share tools and experiences from successful experiments within the network. The motto: *Let's be curious and ask ourselves... what if?*

The *Transition Days* are an invitation to explore a different and sustainable future, especially in the crisis the world is currently experiencing. How can we facilitate the ecological transition for everyone? At the inaugural conference, special guest and key contributor to the film *Demain* Rob Hopkins will share a vision for another future, based on resilience and solidarity. This talk will be resolutely positive and oriented towards change, based upon hundreds of initiatives all around the world.

Organisation: Center for Ecological Learning Luxembourg / Soutien: neimënster

📍 Espace Nic Klecker | € 80/40
🗿 tout public | 🗨️ EN

📍 Salle R. Krieps | € participation au chapeau / sur réservation | 🗿 tout public | 🗨️ EN

Résidence Musashi

Sur Ecoute en résidence et en concert à l'Abbaye

**26.09** SA
20:00**20 > 26.09**

Fr Au tournant du XVI^e siècle, le Japon a connu un de ses plus grands samouraï: Miyamoto Musashi. Escrimeur, sculpteur, peintre, philosophe et écrivain, il s'est épanoui dans les arts. Le quartet *Sur Ecoute* (Collectif Pince-Oreilles, Lyon) développera en résidence un projet pluridis-

ciplinaire qui mêlera musique, danse et récit. Les musiciens travailleront l'arrangement des pièces et seront accompagnés par la flûtiste japonaise Yuriko Kimura et le trompettiste luxembourgeois Ernie Hammes lors de leur concert pour présenter cette nouvelle création.

Salle R. Krieps | € 22/9 | tout public

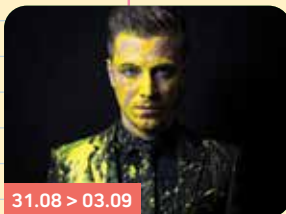
RDV 4^e

De klenge Patt

**23.09** ME
18:30

Fr Une occasion unique de rencontrer les artistes en résidence, de découvrir le processus de création, de plonger dans ces univers passionnants et de partager un moment convivial autour d'un pot de l'amitié.

Organisation: neimënster

Résidence Michel Meis**31.08 > 03.09**

Fr Le quartet autour du batteur luxembourgeois Michel Meis mélange avec habilité la formule traditionnelle batterie, trombone, piano et contrebasse avec le vocabulaire sonore du violoniste français Théo Ceccaldi, représentant singulier de la nouvelle scène jazz européenne.

Organisation: neimënster

TBC | € entrée libre / sur réservation
tout public

10 | OCTOBRE



permanent	Lucien Wercollier		DÉAMBULATOIRE	--	--	--
02.10 > 08.11	Shoah et bande dessinée		S. VOÛTÉES	--	FR DE	--
02 VE 20:00	FORWARD / Ananda Grows (+ Mudaze)		KRIEPS	22/9	--	--
03 SA 14:00	Duck Race (virtuel)		PARVIS	--	--	--
04 DI 11:00	PAUSE / Fujazzi plus2		BRASSERIE	--	--	--
08.10 > 25.10	CINEAST / Central and Eastern European Film Festival		MULTIPLES	7/30	MULTI	--
09.10 > 27.10	CINEAST / Planting the future		CLOÎTRE	--	--	--
10 SA 19:30	WENZEL BLUES / Kris Pohlmann Band		BRASSERIE	15	--	--
11.10 > 01.11	J'existe		CHAPELLE	--	--	--
11 DI 11:00	PAUSE / Cédric Hanriot CH3		KRIEPS	--	--	--
15 JE 19:00	IPW / Pierre Birnbaum		S. ENSCH	--	FR	--
17 SA 11:00	Portes ouvertes		ABBAYE	--	--	--
17 SA 11:00	PAUSE / Retrospective 4tet feat. Daniel Tamayo		BRASSERIE	--	--	--
17 SA 11:00	MINIMENSTER / Le (tout) Petit Prince		KRIEPS	--	--	2-6
17 SA 14:00	MINIMENSTER / Le (tout) Petit Prince		KRIEPS	--	--	2-6
17 SA 15:00	CINEAST / Kid's Show		S. ENSCH	--	--	2-99
17 SA 16:00	Journée Mondiale du Refus de la Misère		PARVIS	--	--	--
17 SA 20:00	FORWARD / CARTE BLANCHE / De Löbbel presents		KRIEPS	--	--	--
25 DI 11:00	PAUSE XL / CINEAST / Hefi Quartet		KRIEPS	--	--	--
29 JE 20:00	Nach / Cellule		KRIEPS	22/9	--	--

Shoah et bande dessinée

Des planches pour la mémoire collective



NEW
DATE

ouverture

01.10 JE
à pd 18:30

02.10 > 08.11
10:00 - 18:00

📍 Salles voûtées | € entrée libre
👤 tout public

Fr Depuis maintenant plus de 30 ans, la bande dessinée s'empare régulièrement de sujets graves. Des œuvres importantes ont été consacrées à la Shoah. L'exposition dresse l'inventaire de la relation entre la narration graphique et la Shoah. Riche de quelques 200 planches – tirées des œuvres *Mickey au camp de Gurs*, des aventures de *Superman*, *L'oncle Paul*, *Master Race*, *Unknown Soldier*, *Maus*, *L'Histoire des 3 Adolf* et bien d'autres encore – l'exposition apporte un éclairage différent sur l'extermination des Juifs par les nazis durant la Seconde guerre mondiale, mettant à la disposition du public les clés pour l'amener à s'interroger sur l'histoire de la Shoah.

Organisation: Mémorial de la Shoah, Festival International de la Bande Dessinée, Panini Comics, Cité Internationale de la Bande Dessinée et de l'Image / Soutien: neimënster

Forward **Ananda Grows** **Mudaze (Support)**



La nouvelle série jazz dans les starting blocks



02.10 VE
20:00

Fr *Ananda Grows* est un étrange objet musical. Né de l'esprit du producteur et musicien Nick Sauber, il réunit des collaborations aussi surprenantes qu'éclectiques avec de nombreux artistes un peu partout à travers le monde. Des influences diverses qui se retrouvent au cœur de ses compositions: jazz fusion et nu jazz, expérimental, r'n'b urbain, chill hop ou électro. *Ananda Grows* refuse de se laisser enfermer dans un genre particulier pour miser sur des orchestrations élégantes et sophistiquées.

Organisation: neimënster

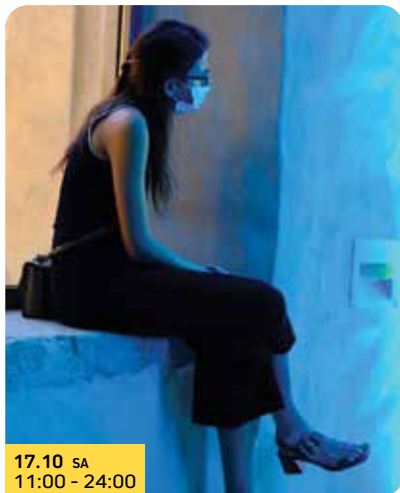
📍 Salle R. Krieps | € 15/9 | 👤 tout public

En coulisses

Portes ouvertes



Fr Spectacles, expositions, conférences, concerts, programmation jeunesse et résidences d'artistes; depuis toujours, neimënster réunit tous les publics autour de projets surprenants, responsables et engagés. Pour sa journée portes ouvertes, le centre culturel vous propose de découvrir ses espaces et un aperçu de la richesse de sa programmation. L'éclectisme sera au RDV avec de la danse, du jazz, de l'électro, des marionnettes, des incursions dans l'univers du nouveau cirque et la fin de soirée la plus branchée de la saison. Plus d'informations sur neimenster.lu



17.10 SA
11:00 - 24:00

📍 multiples salles | € entrée libre / sur réservation | 🗿 tout public

Résidence BD

neimënster met la narration graphique à l'honneur



Fr En programmant des résidences de BD en parallèle de l'exposition consacrée à la Shoah et à sa représentation dans la bande dessinée, neimënster met la narration graphique à l'honneur. Au cours de ces séjours de création, une partie du temps sera consacrée au travail de développement et au dessin, mais également à des rencontres avec les artistes et à l'animation d'ateliers.

Les deux artistes accueillies, Ángeles Cornejo et Sol Cifuentes, sont originaires d'Argentine. Leur projet de bande dessinée est dédié à l'expérience personnelle de femmes migrantes, situé à mi-chemin entre le récit autobiographique et le roman d'initiation. Elles examinent les difficultés d'apprentissage d'une langue d'accueil, mais aussi la richesse que cette dernière apporte dans la construction d'une nouvelle vie, d'une nouvelle identité. C'est cette histoire qu'elles ont choisi de raconter et de partager.



17.10 SA
portes ouvertes

trois semaines

📍 Atelier 3 | € entrée libre / sur réservation | 🗿 tout public | 🗨️ FR/EN

CinEast

Central and Eastern European Film Festival



08.10 > 25.10

📍 multiples salles | € 7/30 (pass)
👤 tout public

En CinEast is back for its 13th edition, with the goal to offer audiences the best of contemporary cinema from 20 countries of the former communist bloc, but also a wider glimpse into their cultures. In a context adapted to the current restrictions, the festival has maintained a large number of screenings, which will be complemented by substantial content online. Special attention will be dedicated to Hungary as a focus country and to sustainability – with the thematic cycle *Planting the future. Our planet and societies at a crossroads*. As usual, a large number of screenings and events will take place in neimënster where the public will be able to discover a vast selection of feature, documentary and short films, as well as meet several guests. Festival-goers will also be able to see the collective photography exhibition dedicated to the theme and enjoy a special *CinEast Apéro Jazz* in the form of a ciné-concert.

Organisation: CinEast / Collaboration: neimënster

Nach Cellule

Danse contemporaine. Special guest: Nicool



29.10 JE
20:00

📍 Salle R. Krieps | € 22/9 | 👤 tout public

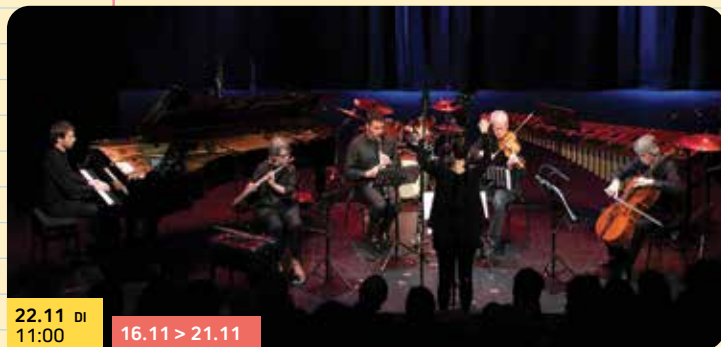
Fr Anne-Marie Van, alias *Nach*, a croisé la danse urbaine *krump* après le visionnage de *Rize*, film documentaire culte de David LaChapelle consacré à cette danse, née à Los Angeles dans les années 2000 suite à des émeutes raciales. Dans son solo *Cellule*, la krumpeuse brise les codes des genres et repousse les limites de l'enfermement: la frêle jeune femme se replie et se déploie jusqu'à ce que sur scène les jeux de lumières fassent apparaître sa musculature, faisant vibrer son environnement d'une puissante tension interne. Nicool, jeune rappeuse luxembourgeoise sera l'invitée spéciale de la soirée. Deux femmes dans des milieux dominés par les hommes.

Organisation: neimënster

11 | NOVEMBRE



permanent	Lucien Wercollier		DÉAMBULATOIRE	--	--	--
>> 08.11	Shoah et bande dessinée		S. VOÛTÉES	--	FR DE	--
02.11 > 03.11	Festival Masterclass		S. DUNE	--	--	--
07.11 > 24.11	Le Grund hier et aujourd'hui		CHAPELLE	--	--	--
08 DI 11:00	PAUSE XL / Anne Wolf Quatuor		KRIEPS	--	--	--
08 DI 16:00	MINIMËNSTER / De klenge Fuuss		KRIEPS	12/6	LU	6-10
10 MA 19:00	Patricia Schulz		S. DUNE	--	--	--
10 MA 20:00	El Periquin Flamenco		KRIEPS	20	--	--
11 ME 20:00	WENZEL BLUES / The Mentulls		BRASSERIE	15	--	--
12.11 > 31.01	Paul Kirps / Time 0		CLOITRE	--	--	--
13 VE 20:00	WENZEL BLUES / Sari Schor		BRASSERIE	15	--	--
15 DI 11:00	PAUSE / Harvest Group		BRASSERIE	--	--	--
21 SA 11:00	RAINY DAYS / Sound Walking		PARVIS	--	--	--
21 SA 14:00	RAINY DAYS / Sound Walking		PARVIS	--	--	--
22 DI 11:00	RAINY DAYS / Luxembourg Composition Academy		KRIEPS	--	--	--
22 DI 12:00	PAUSE / Sonambique		BRASSERIE	--	--	--
24 MA 19:00	IPW / Der Tod hat immer Zukunft		S. DUNE	--	DE FR EN	--
25 ME 20:00	FORWARD / Dinosaur (+ Klein)		KRIEPS	22/9	--	--
27.11 > 07.12	Redécouvrir un Goncourt: Ernest Pérochon		S. ENSCH	--	--	--
27 VE 20:00	SHUFFLE / Day 1		KRIEPS	10/20	--	--
28 SA 20:00	SHUFFLE / Day 2		KRIEPS	10/20	--	--
29 DI 11:00	SHUFFLE / Day 3		KRIEPS	10/20	--	--

Dans le cadre du festival *rainy days*22.11 DI
11:00

16.11 > 21.11

Fr Cette année encore, huit jeunes compositeur.rice.s du monde entier se retrouveront à neimënster pour travailler une semaine durant une nouvelle pièce aux côtés de Carola Bauckholt and Matthew Shlomowitz, deux professeur.e.s de renommée internationale, et un ensemble de musicien.ne.s professionnel.le.s. Co-organisée par neimënster, la Philharmonie Luxembourg et l'ensemble *United Instruments of Lucilin*, la *Luxembourg Composition Academy* se déroule dans le cadre du festival *rainy days*, qui inclut dans sa programmation le concert de clôture de l'académie. Un rendez-vous à ne pas manquer pour découvrir le fruit du travail de ces jeunes compositeur.rice.s!

Organisation: neimënster, United Instruments of Lucilin, Philharmonie Luxembourg

📍 Salle R. Krieps | € entrée libre / sur réservation | 🗿 tout public

Forward **Dinosaur****KLEIN (Support)**

To the Earth

25.11 ME
20:00

Fr Récemment nommé aux Mercury, le « super-groupe » de jazz britannique *Dinosaur* fête son 10^e anniversaire avec la sortie d'un album en mai 2020 sobrement intitulé *To the Earth*. Les orchestrations acoustiques restent dans la continuité de leur opus *Wonder Trail* et témoignent d'une décennie de collaborations folles et créatives. Sous la baguette de Laura Jurd, *Dinosaur* continue à forger des compositions étonnantes soutenues par la virtuosité de musiciens qui comptent parmi les plus doués de leur génération. Arrivé au sommet de l'art de l'improvisation, le groupe se produit régulièrement sur les scènes des plus grands festivals de jazz.

Organisation: neimënster

📍 Salle R. Krieps | € 22/9 | 🗿 tout public

minimënster **De klenge Fuuss**

E musikalesche Figurentheater



Lu Et ass d'Geschicht vun engem klenge Fuuss, dee gär liest an sou gärer och selwer mol weilt e Buch schreiwen. Hie sicht eng wäiss Fieder, e schéint Heft an en Dëppche mat Tënt. Mä d'Blatt bleiwt eidel... Kommt mam Fuuss mat an de Besch op d'Sich no der Inspiratioun an erlieft dës léif Geschicht mat faarwege Biller an aussergewöhnlecher Musik, wou d'Kanner interaktiv bedeelegt gin. Loosst iech iwwerraschen!

Organisation: neimënster / Collaboration: Plattform JIF
Footnotes: Coproduction: ILL / Escher Theater / Soutien: Ministère de la Culture, SACEM Luxembourg, Ville d'Esch-sur-Alzette

📍 Salle R. Krieps | € 12/6 | 🧑 6-10 | 🗨️ LU | ⌚ 40'

Shuffle

Édition 2020



Fr Organisé tous les deux ans, cette 5^e édition du festival *Luxembourg Jazz Meeting* fait peau neuve et devient *Shuffle*. Pendant trois jours, les musicien.ne.s de jazz luxembourgeois.es et les professionnel.le.s internationaux auront l'occasion de se rencontrer, d'échanger et d'établir des collaborations et des partenariats durables. Le principe? Les artistes disposent de 30 minutes chacun.e pour monter sur scène et convaincre le public et les professionnel.le.s. Véritable tremplin, *Shuffle* représente une opportunité pour la scène culturelle bouillonnante et talentueuse de voir s'ouvrir des portes à l'international en se produisant devant des spécialistes de la musique et les amoureux du jazz. À découvrir: *Claire Parsons, KLEIN, Greg Lamy, Tele-Port, Michel Meis 4TET, Benoit Martiny Band, Pascal Schumacher, Reis Demuth Wiltgen* et quelques autres, en plus de formations étrangères présentes dans le cadre d'échanges d'artistes.

Organisation: neimënster, music.LX

📍 Salle R. Krieps | € 10/20 (pass)
🧑 tout public

Time 0

De Paul Kirps



ouverture

11.11 ME
à pd 17:00

12.11 > 31.01
10:00 - 18:00

Fr Pour *Time 0*, l'artiste Paul Kirps, dont les œuvres se retrouvent dans les collections du MoMA à New York, du Museum für Gestaltung à Zurich et du MUDAM Luxembourg, remet les compteurs à zéro et présente une série de Polaroids pris au cours des deux dernières années à New York, Barcelone, Lisbonne, Palma, Arlon et Bruxelles. Certaines photos sont prises au Luxembourg, à Merl, à Differdange, à Esch-sur-Alzette, d'autres au Kirchberg et au centre-ville au moment du 'verrouillage' en mars et en avril. Pour ceux qui suivent le travail de Paul Kirps, le choix du médium photographique – chez celui qui explore de manière systématique les confins du minimalisme et du design à travers une approche abstraite – a de quoi surprendre. Et rendre curieux.

En Paul Kirps, whose works can be found in the collections of the MoMA in New York, the Museum für Gestaltung in Zurich and MUDAM, sets the counters back to zero and presents a series of Polaroids taken over the past two years in New York, Barcelona, Lisbon, Palma and Brussels. Stuck in Luxembourg during the confinement, he has walked the deserted streets of several of the country's cities, systematically exploring the confines of minimalism and design through an abstract approach.

Organisation: neimënster

12 | DÉCEMBRE



permanent	Lucien Wercollier		DÉAMBULATOIRE	--	--	--
>> 07.12	Redécouvrir un Goncourt: Ernest Pérochon		CHAPELLE	--	--	--
>> 31.01	Paul Kirps / Time 0		CLOÎTRE	--	--	--
01 MA 20:00	Redécouvrir un Goncourt		S. ENSCH	--	--	--
02 ME 20:00	WENZEL BLUES / The Ryan McGarvey Band		BRASSERIE	15	--	--
03 JE 18:30	RESTITUTION / Larisa Faber / stark bollock naked		NIC KLECKER	--	--	--
04 VE 20:00	Anne-Mareike Hess / Dreamer		KRIEPS	22/9	--	--
05 SA 20:00	Anne-Mareike Hess / Dreamer		KRIEPS	22/9	--	--
06 DI 17:00	Anne-Mareike Hess / Dreamer		KRIEPS	22/9	--	--
06 DI 11:00	PAUSE / Alexandra Lehmler & Franck Tortiller		BRASSERIE	--	--	--
10 JE 19:00	20 années de la CCDH		KRIEPS	--	--	--
11.12 > 10.01	Tibet, 60 ans d'exil		CHAPELLE	--	--	--
11 VE 20:00	FORWARD / Victor Kraus Group		KRIEPS	22/9	--	--
13 DI 11:00	PAUSE / Edith van Heuvel Trio		KRIEPS	--	--	--
13 DI 16:00	MINIMËNSTER / Do-re-mi-ka-do		KRIEPS	12/6	--	2-6
20 DI 11:00	PAUSE / Bruno Lapin feat. Jo		BRASSERIE	--	--	--



11.12 VE
20:00

En For this project Victor Kraus brings together 7 of the most well-known Luxembourgish musicians. A group specially formed for this magnificent piece, normally played by keys (pianos, percussions, etc.) but never integrating winds, strings or electronics. A minimal music master piece with a duration of 1 to 24 hours; 106 musical blocks repeated *ad libitum*, sounding differently at every performance. A fascinating piece to dream, meditate or slumber. Emre Sevindik, high quality electro musician joins the group as a perfect partner to put in execution a very special idea: integrating into this monumental piece the element of electronics and through this creating an emblematic piece in matter of sound experience.

Fr Victor Kraus s'est entouré de quelques noms connus de la scène musicale luxembourgeoise pour réorchestrer la pièce *Canto Ostinato*, une magnifique composition présentée dans une version inédite et déconcertante avec de nouveaux arrangements et des éléments empruntés à l'électro. Le résultat a des allures de chef-d'œuvre minimaliste avec ses 106 blocs répétés *ad libitum* pour une durée comprise entre 60 minutes et 24 heures. En rajoutant une couche électro à l'ensemble, le *Victor Kraus Group* donne une nouvelle dimension à l'œuvre pour une expérience musicale et sensorielle hors normes.

Organisation: neimënster

Dreamer

Première du solo de l'artiste associée Anne-Mareike Hess



04.12 VE
20:00

05.12 SA
20:00

06.12 DI
17:00

Fr Anne-Mareike Hess, artiste associée de neimënster, présentera le résultat de sa résidence à neimënster. *Dreamer* sera la deuxième pièce d'une trilogie non-officielle initiée par *Warrior* dans laquelle la jeune artiste est poussée à affirmer sa propre féminité et à s'interroger sur les stéréotypes associés aux femmes. L'occasion pour elle de poursuivre son travail sur la voix. Le fruit de son travail sera dévoilé dans sa nouvelle pièce solo.

Organisation: neimënster / Production: utopic productions / Co-production: neimënster, Weld Stockholm, Skogen / Support: TROIS C-L, Ministère de la Culture Luxembourg, FOCUNA / Research Support: BoraBora Residency Center Aarhus / Residency: Tanzhaus Zürich, neimënster

📍 Salle R. Krieps | € 22/9 | 🧑 tout public | ⌚ en création

Résidence Larisa Føber

stark bøllok naked

>> work in progress <<



Fr Autour de la trentaine, la jeune autrice et comédienne a été amenée à se questionner sur les attentes que la société projette sur les femmes. De cette réflexion, elle a tiré un texte, puis en a fait un spectacle. Intitulé *stark bøllok naked*, ce seule en scène permet à Larisa Føber de détourner les clichés autour de la maternité, de la féminité et de la docilité. Des sujets qui seront encore développés au cours de sa résidence et présentés au public lors d'une restitution, avant la première de la pièce le 8 mars 2021.

Organisation: neimënster

📍 Espace Nic Klecker

€ entrée libre / sur réservation | 🧑 tout public

03.12 JE
18:30

25.11 > 02.12

Pause Bruno Lapin feat Jo

Preview Reset 2021



Save The Date



20.12 DI
11:00



Fr Rendez-vous incontournable pour tous les amateurs de jazz, le festival Reset va bientôt dévoiler l'affiche de 2021. Pour cette nouvelle édition, neimënster a réitéré son invitation à Pascal Schumacher à endosser le rôle de directeur artistique pour proposer une programmation encore plus pointue et réunir les étoiles montantes et les valeurs sûres du jazz en Europe. En attendant de découvrir tous les noms de l'édition 2021, nous avons le plaisir d'annoncer la participation de la joueuse de basson Sophie Bernado. Pour ce premier aperçu du prochain festival Reset, la musicienne française sera accompagnée sur scène de Clément Petit (violoncelle), son complice au sein de la formation Bruno Lapin, et Joce Mienniel, participant de l'édition 2020 qui avait surpris le public par ses attaques de flûte virtuose.

Organisation: neimënster

📍 Brasserie | € entrée libre/sur réservation | 🧑 tout public

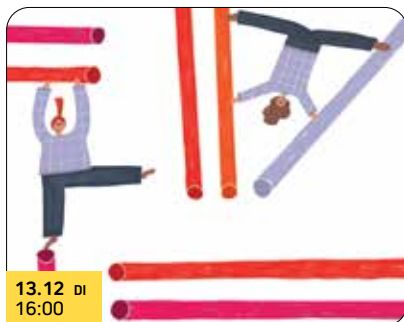
minimënster Do-re-mi-ka-do

De Klang vun de Faarwen



Lu Déi hollännesch Danzkompanie De Stille ass spezialiséiert op Produktiounen fir déi ganz Kleng. Hiert neit Stéck entféiert Grouss a Kleng an d'magesch Welt vum Klang an de Faarwen. Op der Bün geet et nawell bont zou: D'Helene kann iwwerall Musek ervir zauberen. Alles kléngt. Och dem Viviana säi Kierper mécht Geräischer, wann d'Helene drop tuppt. D'Viviana beweegt sech, hatt danzt ouni op d'Tuppe vum Helene ze waarden. D'Helene sicht doropshin no aner Weeër fir Musek ze maachen. En besonnescht Zesummespill tëschent Danz a Musek entsteet. D'Musek reagéiert op den Danz an den Danz op d'Musek. En Dialog vu Stëmmungen, Konfliktler a Frëndschaft entwéckelt sech zu enger wonnerbarer Atmosphär. E Fest fir d'Aen an d'Oueren.

Organisation: neimënster



13.12 DI
16:00

Fr Incroyable, Hélène peut faire jaillir de la musique de Viviana! En cherchant de nouveaux moyens de créer des sons, elles engagent une partie du chat et de la souris dans laquelle se mêlent musique et danse. Leur amitié va déclencher un festival pour les yeux et les oreilles.

📍 Salle R. Krieps | € 12/6 | 🧑 2 - 6 | ⌚ 40 | 🗣️ sans paroles

COVID-19 oblige

Reporté en 2021



Swing the Abbey Craftbeer Festival



Fest vum natur musée

Traumakonferenz



En raison de l'évolution de la situation liée à la lutte contre la propagation du COVID-19, le port du masque pour les adultes et les enfants âgés de plus de 6 ans peut être obligatoire selon la salle de spectacle et les dispositions en vigueur au moment de la représentation.

Les événements annulés seront reportés dans la mesure du pos-

sible. Les informations mises à jour seront publiées en ligne et sur les réseaux sociaux. Le public sera informé individuellement pour les changements affectant sa réservation.

neimënster respecte les mesures sanitaires en vigueur.

Toutes les informations actualisées sur

[neimenster.lu](https://www.neimenster.lu)



Sustainabler

n; səs' teinəblər
(m); Tax, Audit, Advisory

Creating “shared
value”



pwc

Nos espaces

Fr Au cœur de la Ville de Luxembourg, sur un itinéraire classé au patrimoine mondial de l'UNESCO, l'ensemble architectural unique a traversé quatre siècles d'histoire mouvementée. Tour à tour Abbaye bénédictine, bastion militaire, orphelinat ou encore prison pour hommes jusqu'au milieu des années 1980, il est aujourd'hui destiné aux projets culturels, conférences, événements commerciaux et festivals. Ses 13.000 m² accueillent chaque année des milliers de personnes à l'un des 500 événements qui y sont organisés.

De Mitten im Herzen der UNESCO-Weltkulturerbe klassierten Altstadt gelegen, hat die Abtei über vier Jahrhunderte bewegter Geschichte hinter sich und schon als Militärbastion, Waisenhaus und Männergefängnis gedient. Das einmalige architektonische Ensemble mit seinen 13.000 Quadratmetern Fläche ist seit 2004 kulturellen Projekten, Konferenzen, kommerziellen Events, Großveranstaltungen und Festivals gewidmet und begrüßt jährlich tausende Gäste bei rund 500 Events.

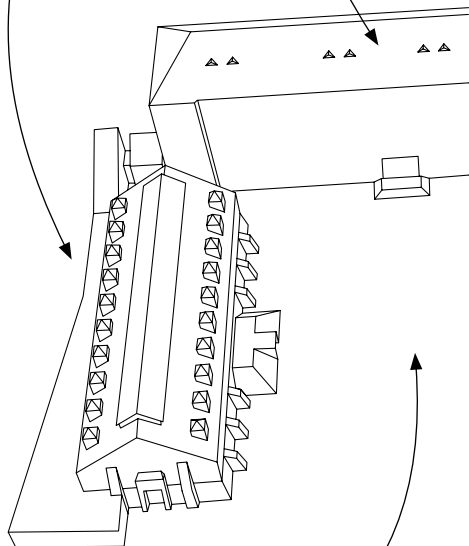
En Located in the very heart of Luxembourg City on a UNESCO world heritage classified itinerary the unique architectural ensemble has witnessed four-hundred years of historical upheaval (as military bastion, orphanage or prison) and is since 2004 dedicated to cultural projects and festivals as well as commercial and large-scale events. Its 13.000 sqm welcome thousands of guests at nearly 500 organised events a year.



Bâtiment Bruch



Salle Robert Krieps



Parvis



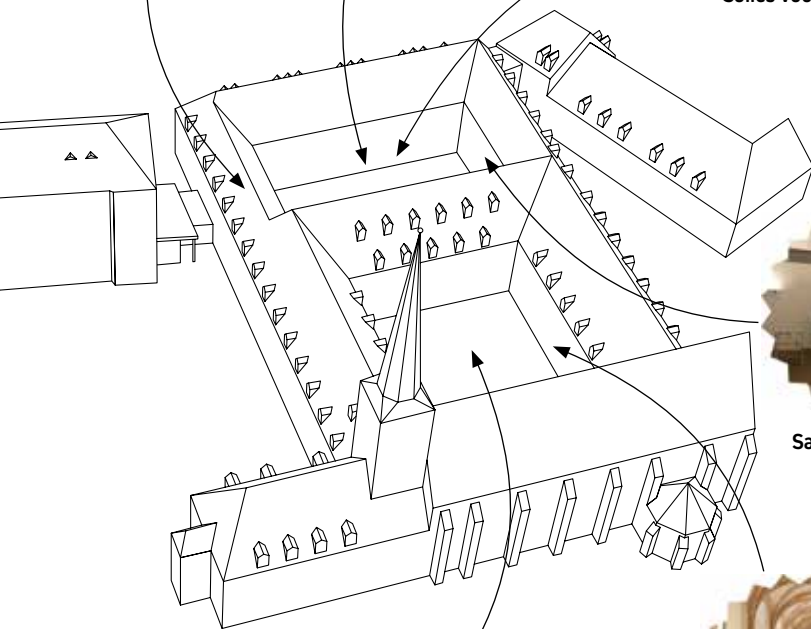
Chapelle



Agora Marcel Jullian



Salles voûtées



Salles de Greffe



Jardin



Cloître Lucien Wercollier

Accès

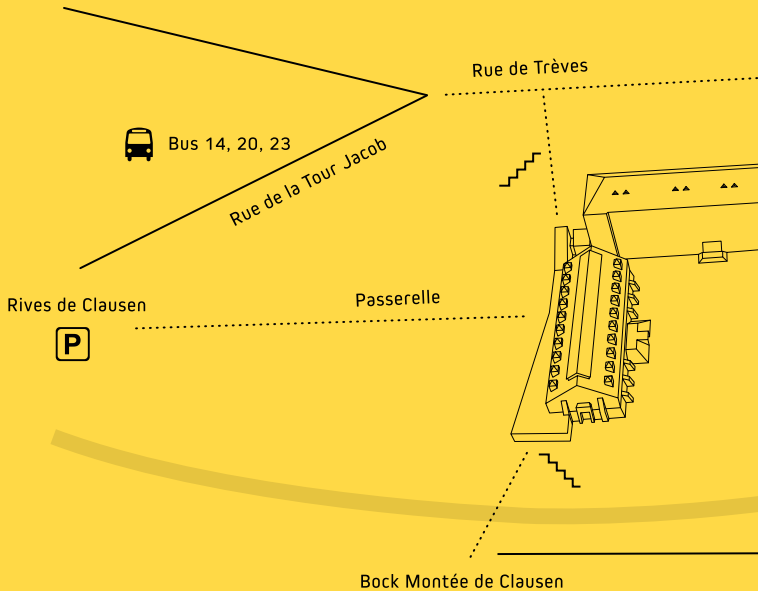
Comment arriver chez nous ?

Abbaye de Neumünster
28, rue Münster
L-2160 Luxembourg
Tél.: (+352) 26 20 52 1
E-mail: contact@neimenster.lu

Fr A pied ou en voiture, depuis le plateau du St. Esprit, qui héberge un parking souterrain du même nom, un ascenseur gratuit mène au quartier du Grund (env. 250 m à pied de l'Abbaye).

Une passerelle pour piétons relie par ailleurs le parking Brasserie des Rives de Clausen à l'Abbaye de Neumünster.

En transport public, l'Abbaye est desservie par les lignes de bus 14, 20 et 23. La ligne 23 (Gasperich – Gare centrale, Quai N°7 – Dommeldange – Beggen) s'arrête à la station Stadgronn-Bréck (env. 200 m à pied) tandis que les lignes 14 (Gare – Cents) et 20 (Hamm – Clausen – Kirchberg) desservent la station du haut de la rue de la Tour Jacob (Rumm, env. 150 m à pied). L'arrêt de bus Roosevelt permet un accès facile à l'ensemble du réseau de transports en commun de Luxembourg-Ville (500 m).



Anreise

De Ob zu Fuß oder mit dem Auto, vom Plateau St.-Esprit in der Oberstadt Luxemburgs (Parkhaus St. Esprit) ermöglicht ein Lift einen bequemen Zugang zum tiefer gelegenen Grund und der etwa 250 m entfernten Abtei.

Eine Fußgängerbrücke vonseiten des Parkhauses Brasserie in Clausen ermöglicht ebenfalls einen raschen Zugang zum Innenhof der Abtei.

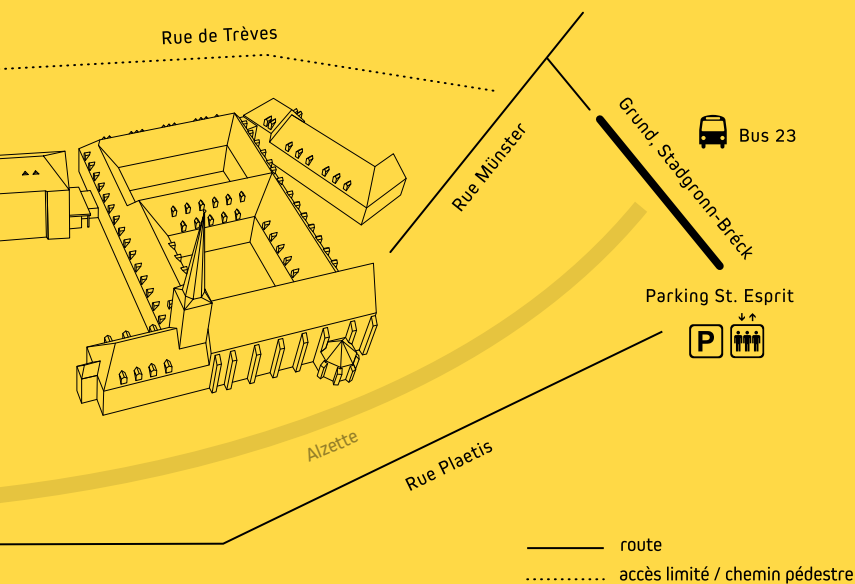
Öffentlich ist die Abtei mit den Buslinien 14, 20 und 23 gut angebunden: Von der Haltestelle Stadgronn-Bréck, etwa 200 m zu Fuß entfernt, fährt alle 20 Minuten die Linie 23 (Gasperich-Hbf-Dommeldange-Beggen). Die Haltestelle Rumm, etwa 150 m zu Fuß entfernt, wird zusätzlich von den Linien 14 (Hbf-Cents) und 20 (Hamm-Clausen-Kirchberg) bedient. Die Haltestelle Roosevelt nahe der Cité judiciaire (500 m) verbessert indes die Anbindung an die anderen Buslinien der Stadt.

Access

En At the St.-Esprit Plateau in the city center of Luxembourg a public lift gives access to the Grund quarter which is the most convenient way to go to the Neumünster Abbey by both foot and car (parking lot St. Esprit, ca 250 m by foot).

A pedestrian bridge connects Clausen and its parking Brasserie with the Abbey's courtyard.

Via public transport the Abbey is accessible by bus lines 14, 20 and 23. At bus stop Stadgronn-Bréck, ca 200 m by foot from the Abbey, bus 23 takes you either to Luxembourg central station and Gasperich or direction Dommeldange and Beggen every 20 minutes. Bus stop Rumm on the Rue de la Tour Jacob, ca 150 m by foot, is served by buslines 14 (Central station-Cents) and 20 (Hamm-Clausen-Kirchberg). The bus station Roosevelt (500 m) further facilitates the connection with the VDL bus network.



Infos pratiques

neimënster

Centre Culturel de Rencontre
Abbaye de Neumünster

28, rue Münster
L-2160 Luxembourg

+352 / 26 20 52 - 1
contact@neimenster.lu

neimenster.lu

Heures d'ouverture:

10:00 - 18:00 (tous les jours)



Billetterie:

neimenster.lu

+352 / 26 20 52 - 444

Reservation obligatoire pour
les spectacles à entrée libre

Pour toute question: billetterie@neimenster.lu

Autre point de vente: Billetterie Nationale

luxembourg-ticket.lu

+352 / 47 08 95 - 1

neimënster est partenaire du Kulturpass.

Informations: culturall.lu

Les spectateurs retardataires ne peuvent
prétendre à des places réservées et accèderont
à la salle si le spectacle le permet.

Il est interdit de boire, se restaurer, photogra-
phier et enregistrer durant les spectacles.

Visites guidées: contact@neimenster.lu

Scolaires: scolaires@neimenster.lu

neimënster est accessible
aux personnes à mobilité réduite.

Impressum

Magazine d'information de neimënster

Parution trimestrielle

Conception graphique: Guy Schuler

Impression: Print Solutions Luxembourg

Éditeur responsable: neimënster

28, rue Münster L-2160 Luxembourg

Crédits photos

© Lynn Theisen, Markus Werner, Lynn Cosyn,
Enki Bilal/Mémorial de la Shoah, Jean-Jacques
Laigre, Roxanne Peguet, Martine Pinnel, Emile
Holba, Kary Photography, Antoine Grimée,
Olivier Bouton, Joe Schweich, Mattias Olsson,
Mark Maborough, Markus Werner,
Alfonso Salgueiro

**Subscribe now
for only
9,80 €/month**



LUXEMBOURG TIMES

We question. We cover. We connect.

LUXTIMES.lu



neimënster